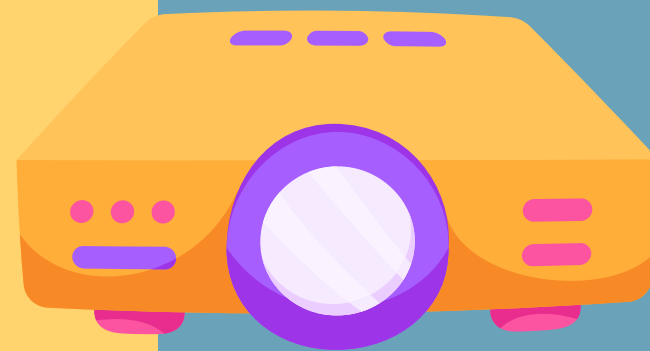


COMMENT VA L'AUTONOMIE DE VOTRE ORGANISME ?

NOUVELLE ENQUÊTE

- Quelques données sur le financement
- Déploiement de l'autonomie des organismes d'action communautaire autonome

**Vous pouvez
préparer vos
réponses
collectivement**



UNE PRÉSENTATION POWERPOINT

N'hésitez pas à utiliser la présentation pour soutenir la discussion en groupe

CARACTÉRISTIQUES DES PERSONNES PARTICIPANT À LA DISCUSSION

Quel est leur rôle dans l'organisme ? (direction, équipe, CA, membres, etc.)

DE QUOI AUREZ-VOUS BESOIN ?

- Une personne pour l'**animation** : lire les questions et organiser les prises de parole
- Une personne pour **compiler les réponses** et **prendre en notes** les réponses longues : essayez, si possible, de rapporter les propos tels qu'ils sont dits (style verbatim)
- Une personne pour **transférer les réponses** dans le formulaire en ligne



**N'OUBLIEZ PAS DE TRANSFÉRER
VOS RÉPONSES DANS LE
QUESTIONNAIRE EN LIGNE**

[LIEN](#)